

みつばち通信がカラーになりました。図書カードの当たる知得クイズにご応募下さい。



みつばち薬局待鳳店  
京都市北区紫竹西南町 66  
494-1788 FAX494-1566

みつばち薬局紫野店  
京都市北区紫野上築山町 2-2  
417-3911 FAX417-3910

<http://www.kyoto-pharmacy.net/mitubati/>

E-mail: [pharma@kyoto-pharmacy.net](mailto:pharma@kyoto-pharmacy.net)

みつばち薬局紫野店で医療懇談会開催

## 正確・安全・迅速めざす 薬局と薬剤師の業務を説明

1月26日(土)午後、紫野店で医療懇談会を開催しました。

普段皆さんが疑問に思っている「処方箋に書いてある薬を出すだけになぜ時間がかかるのか?」とか、「医者が書いた処方に対して、薬剤師が改めて電話で確認したりするのはなぜか?」など、「薬剤師は一体何をしているのか?」「薬局の仕事って、何?」というなかなか聞けない疑問にお答えする内容になりました。

### 間違い防止・薬の重複、相互作用の確認などの安全体制

患者さんから処方箋を受け付けた後の薬局の中の仕事の流れと、みつばち薬局内だけでも1300種類以上ある薬を、間違わず正確に調剤するために取り組んでいるみつばち薬局の安全システムや、機械化されている調剤の様相など薬局業務の概要や、患者さん毎に記録した薬歴カルテに基づいて、薬の重複や相互作用(飲み合わせ)防止、薬の化学的性格を踏まえた効果の確認などなど、患者さん一人一人の状態にあわせた薬局の安全対策について、濱田主任が説明しました。



「長年服用している薬の事が心配だったが、主治医に相談してみようと思った。」「幾つもお医者さんにかかっている友人は、行く先々で薬を貰っても、お薬手帳もバラバラなんで、まとめるようにいっとくわ」など感想が出されました。

### 確定申告で、税金と保険料を安く!

懇談会の後半は、山元薬局長が確定申告(事業者以外、通年で申告は可能)をすると、医療費控除と社会保険料控除、障害者控除、寡婦控除などで、税金が戻ってくる可能性がある事や、市民税、国保料(後期高齢者医療保険料)、介護保険料なども安くなる人がいることを説明しました。

次回も聞きたい事、知りたい事に答えられる懇談会を企画中です。(文責:原 事務長)

みつばち通信がカラーになりました。図書カードの当たる知得クイズにご応募下さい。

## この4月から医療分野で変わったこと

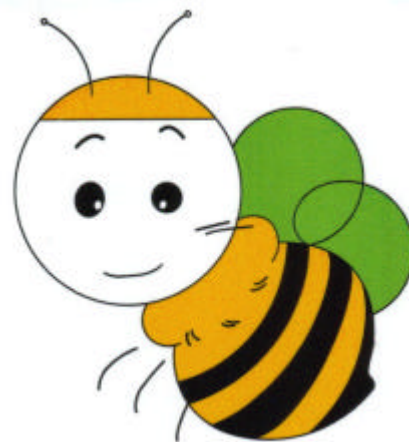
ガソリン税が1ヶ月だけ下がりましたが、医療分野では、今年4月から、悪名高い「後期高齢者医療制度」が実施されました。世界中どこにも例のない、後期高齢者医療は一刻も早く廃止・撤回させるよう、全国で運動が進められています。

4月からは、診療報酬が変更されました。この中で、患者さんに影響があり、関心の高い3点をご紹介します。

**その1**は、「お薬手帳」の活用です。医師や薬剤師は、お薬手帳によって患者さんの服薬状況及び薬剤服用歴の確認が義務付けられました。「お薬手帳」により重複投薬等の防止や飲みあわせのチェックができ、安全性が高まり安心して療養できます。何冊か持っておられる方はチェックが出来ませんので薬局にお持ち下さい。1冊にまとめさせてもらいます。いつも持ち歩き、受診や来局の際には医師や薬剤師に必ず提示してください。薬局では投薬内容をシールにしてお薬手帳に貼らせてもらいます。後期高齢者の方にはこの費用はかかりません。

**その2**は、後発医薬品（ジェネリック医薬品）の使用促進です。患者さんの負担軽減と医療費の抑制が目的です。3月までは医師の「変更可」の指示が必要でしたが、この4月からは特に「変更不可」の指示がない場合は、患者さんの希望で後発品への変更が可能です。もちろん、変更しなくてもかまいません。薬局窓口で説明させて頂きますので、よくわからないことは何なりとご相談下さい。必ずしも患者さん負担が大幅に軽減されるとは限りませんのでご了承下さい。

なお、みつばち薬局が加盟する京都民医連の病院や診療所は、長年にわたって、後発医薬品を積極的に取り扱っています。これらの薬品は、京都民医連の医師・薬剤師が参加する専門委員会で、「安全性」「同等性(効果)」「経済性」などを総合的に検討し、基準に合格した医薬品です。



**その3**は、夜間の調剤料が割り増しになります。

薬局では、平日は午後7時、土曜日は午後1時以降の受付に対して、1割負担の場合40円、3割負担の場合120円高くなりますのでご了承下さい。

(文責：管理薬剤師 山元 隆)

みつばち通信がカラーになりました。図書カードの当たる知得クイズにご応募下さい。

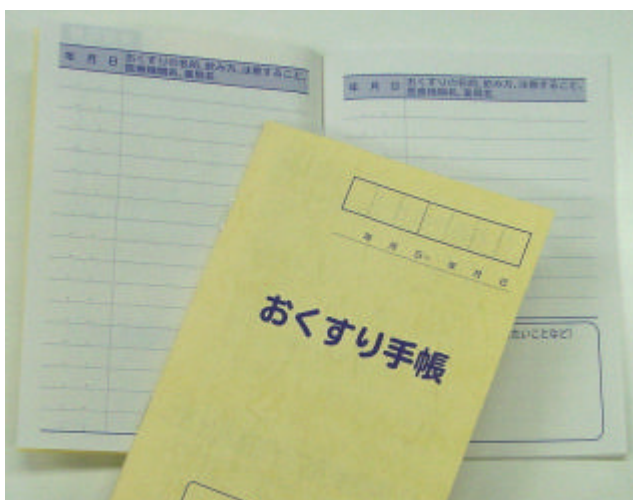
# お薬手帳 知得ページ

- **お薬手帳には情報が満載！**

保険薬局でお渡しするお薬手帳には、受診日時、医療機関名、医師名、医薬品名、規格、量、処方された日数、気をつけたい副作用などが記録されます。

- **お薬手帳は薬物治療の記録！**

『毎回同じ薬なので手帳はいらないわ』と言われる方がおられます。「どのくらいの期間、どのような薬を使用したか」という貴重な記録になります。変更のない方も毎回記録していきましょう。常に最新の情報が記録されているようにしましょう。



- **院内処方の医療機関にも記録をお願いします！**

お薬手帳を出してお願いすれば、どこでも（医院や病院に関係なく）院内でもらったお薬の情報も記録していただくことができます。

- **お薬手帳の活用法！**

お薬手帳を医師や薬局で見せることで、他の医療機関でもらった薬との飲み合わせや、同じ薬を重複してもらうことを防ぐことができます。お薬の名前が違って成分が同じ場合があります。また今年の4月から医師・歯科医師が診察の際にお薬手帳をチェックすることが義務付けられました。



そのためにも**お薬手帳は医療機関や薬局毎に別々にしないで、**

**一冊の手帳をどこでも使いましょう**



- **非常時には大活躍！**

緊急でいつもと違う医療機関で診察を受けるときお薬手帳があれば、いつももらっている薬が一目瞭然！治療がスムーズに進みます。また万が一、災害の時にもお薬手帳があれば大変役に立ちます。

（文責：薬剤師 音川千枝子）

みつばち通信がカラーになりました。図書カードの当たる知得クイズにご応募下さい。

## 新入職員紹介コーナー



1ヶ月経って、職場にも慣れてきました(一部、慣れ過ぎではないかとの声もありますが…)皆さんに早く顔を覚えてもらえるよう頑張ります。薬剤師 前田 裕介(待鳳店勤務)



みなさんの笑顔に出会える事を楽しみに、頑張ります。よろしくお願ひします。薬剤師 片山 妙子(紫野店勤務)

## みつばち薬局 知得クイズ

下の5問に「ウソ(間違っている)」「ホント(真実)」でお答え下さい。

問題が正しいと思う場合は○、間違いだと思う場合は×を解答欄に記入して下さい。全問正解者(全問正解者が少ない場合は応募者)の中から、抽選で10名様に図書カード(1,000円)を差し上げます。当選者の発表は、薬局内に掲示します。締め切り日:6月30日(月) 薬局内の「クイズ応募箱」に入れてください。

問1:みつばち薬局では1000種類以上ある薬を、間違わず正確に調剤するために安全システムに基づいた仕事を行っている。

問2:後発医薬品(ジェネリック医薬品)に変更することで、負担額は必ず下がる。

問3:平日夜8時に薬局へ処方箋を持っていき調剤した場合と、午前中調剤した場合とでは、負担額は変わらない。

問4:お薬手帳は医療機関ごとに作るほうが、見やすくきれいだ。

問5:みつばち薬局に4月から新しく入った職員は2名である。

ご住所: \_\_\_\_\_

お名前: \_\_\_\_\_ 電話番号: \_\_\_\_\_

問題	問1	問2	問3	問4	問5
解答欄					