

¥1000の図書カードの当たる知得クイズにご応募下さい。



みつばち薬局待鳳店
京都市北区紫竹西南町 66
494-1788 FAX494-1566

みつばち薬局紫野店
京都市北区紫野上築山町 2-2
417-3911 FAX417-3910

<http://www.kyoto-pharmacy.net/mitubati/> E-mail: pharma@kyoto-pharmacy.net

子供の医療費無料化が広がっています

病気をした時、お金の心配なく医者にかかりたいのは、誰もの願いではないでしょうか？

特に、子供は、生後、いくつもの病気をし、免疫力をつけながら育ち、大人になります。住んでいる場所や親のお金のあるなしで、受けられる医療に差があってはなりません。子供の医療費無料制度は、全

子供の医療費補助制度 / 都道府県の実施状況

	通院	入院
栃木県	小3まで	小3まで
群馬県	中学卒業まで	中学卒業まで
東京都	中学卒業まで (1回200円の自己負担)	中学卒業まで
神奈川県(*1)	未就学児	中学卒業まで
愛知県	未就学児	中学卒業まで
兵庫県(*2)	小3まで	小3まで

*1・・・所得制限あり。外来1回200円、入院1日100円自己負担

*2・・・1歳以上は所得制限あり。外来、入院共に一部自己負担有

如何でしょうか？

東京都や群馬県では中学卒業まで無料です。

全国では、35都道府県が何らかの無料制度を実施しています。

では、京都府はどうでしょうか？ (2ページに続く)

ちなみに、先進国では「窓口自己負担無し」が当たり前です。

この分野では日本は遅れています。

¥1000の図書カードの当たる知得クイズにご応募下さい。

通院も小学校卒業まで無料に！

子供の医療費補助制度 / 京都府の状況

対象期間と通院・入院別	実施自治体 (<input type="checkbox"/> は2010年度以降実施予定)
高卒まで (通院・入院)	南丹市、伊根町
中学卒業 (通院・入院)	京丹波市、井手町、与謝野町、京丹後市、南山城村、宮津市、大山崎町
中学卒業 (入院のみ)	八幡市 (通院は未就学児)、城陽市、京田辺市
小学校卒業 (通院・入院)	久美浜町、宇治田原町、福知山市、精華町、舞鶴市、綾部市
負担軽減	23市町村 (月200円や、3,000円の自己負担を軽減)

京都府下26自治体中23自治体が既に独自の無料制度を実施しています。さらに、福知山市や綾部市、舞鶴市も2010年度から子供の医療費無料制度を実施予定です。低い水準のままなのは京都府と京都市だけです。京都市民は京都府人口の60%を占めており、京都府が無料制度を実行すれば、すべての府民(児童)が対象になります。

同時に、「小学校卒業までの医療費が無料」になると、経済的波及効果も期待されます。医療費の負担を減らすことは、家庭で消費に使えるお金を増やし、結果として地域経済を活性化させ、更には税収も増えるのではないのでしょうか。

また 国保料の値上げ？」

高すぎる保険料を引き下げて！

ナント!京都府は国保への補助金をゼロに削減した

景気が悪く、仕事がないので、保険料を払えない」

保険証はあっても医療費が払えない」国保をやめたい」

京都では5軒に1軒の世帯が滞納するほど、高すぎる国保料(右表4人世帯)が家計を圧迫しています。深刻な実態です。

2009年所得	2010年度京都市国保料
30万円	49,299円
100万	154,785円
300万円	453,750円
400万円	553,910円

なのに京都市は、2年連続の保険料の値上げを提案。加えて京都府は8年前には2億7千万出していた国保補助金を2年前に「ゼロ」に削減する始末です。府民の暮らしが大変なとき、暮らしを守るのは京都府や自治体の仕事です。値上げ、補助金削減などはもっての外です。

(文責:事務長 原 龍治)

お薬 何でも

知得ページ

<貧血とは>

【貧血】ってなあんだ?の巻

体の隅々まで酸素を運ぶために必要なのが血液中の赤血球。赤血球の中のヘモグロビンが酸素を取り込んで体の隅々まで酸素を行き渡らせているのです。

この赤血球や赤血球中のヘモグロビンが不足して、酸素を十分に体内に行き渡らせることができなくなってしまった状態を貧血と言います。

貧血はその発生要因により次の種類に分類されます。

<貧血の症状>

- めまい、立ちくらみ
 - 頭痛、頭が重い
 - 耳鳴り
 - 顔色が悪い
 - 動悸、息切れ
- など、様々な症状があらわれます。

<鉄分を多く含む食品>

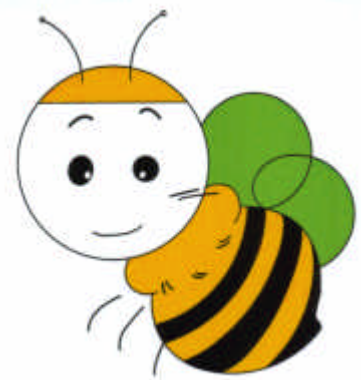
成人男性は1日に約12～15mg、成人女性は15～20mgの鉄分が必要と言われています。女性は月経や妊娠、授乳のため鉄分が失われ鉄欠乏性貧血になりやすいため男性よりも多くの鉄分が必要なのです。

- 大豆、大豆製品
- 牛・豚・鶏のレバー、牛もも肉
- 小松菜、ほうれん草、春菊、切干大根、プルーン
- ひじき、もずく、のり

<その他>

栄養補助食品を摂取する場合には鉄分だけでなく、鉄分の吸収を高める成分や赤血球・ヘモグロビンを作るのに必要な栄養素が総合的に含まれている栄養補助食品がおすすめです。

鉄分を効果的に摂取するには鉄分以外に、タンパク質、ビタミンC、葉酸、ビタミンB12といった成分が必要です。



¥1000の図書カードの当たる知得クイズにご応募下さい。

これが我が家の かわいい家族



とても人懐っこく、訪問するとすり寄ってくれる可愛い猫ちゃんです。やや丸々としてますが(笑)とても愛嬌のある猫ちゃんです。

「ミニ」ちゃん
穂山緑さん宅



テレビの上がお気に入りの場所でお家に伺うと、よくテレビの上から私たちの作業を眺めています。

青木かづさん宅
「クロ」ちゃん

このコーナーの「これが我が家のかわいい家族」を募集しています。

職員が取材に寄せて頂くか、写真(デジカメ)で撮ったものをデータで応募ください。

(E-mail : pharma@kyoto-pharmacy.net)

みつばち薬局 知得クイズ

下の5問に「ウソ(間違っている)」「ホント(真実)」でお答え下さい。

問題が正しいと思う場合は○、間違いだと思う場合は×を解答欄に記入して下さい。全問正解者(全問正解者が少ない場合は応募者)の中から、抽選で10名様に図書カード(1,000円)を差し上げます。当選者の発表は、薬局内に掲示します。締切り日:5月1日(土)

薬局内の「クイズ応募箱」に入れてください。

問1:東京都、群馬県の子供の医療費無料制度は、「小学校卒業まで」が対象である。

問2:京都府下では、子供の医療費無料化を23自治体が独自に実施している。

問3:京都市の国保料は、年間所得100万円の標準4人世帯では年間約10万円である。

問4:成人女性に必要な鉄分は、1日当たり12~15mgである。

問5:今回の京都府知事選挙の投票日は、4月11日(日)である。



ご住所:

お名前:

電話番号:

問題	問1	問2	問3	問4	問5
解答欄					