

安心・安全の調剤

機械化されている中でもミスをなくすために心がけて
いる事がたくさんあるように感じました。

スピードは求めるけれど監査やチェックが何重にもさ
れている場面を見ることができました。



薬局内での情報共有

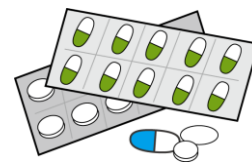
スタッフ全員での情報共有のツールが思っていたより多く、驚きました。

しっかりと時間をかけて、連絡事項が全員で把握できるようにしている
ところが良いと思いました。

患者さんとの信頼関係を築く、在宅

患者さんの家に入った時に、患者さんの表
情が明るくなって、薬剤師さんが来るのが楽
しみなんですと教えていただきました。

薬を持って行くだけでなく、患者さんが何
に困っているのか、どんな事をしたら嬉しい
のかを考えることで、患者さんとの信頼関係
ができるのだと実感できました。



在宅訪問では、薬局でお話する
よりも患者さんが落ち着いていら
っしゃるので、詳しく話を聞くこ
とができました。

薬についてはもちろんですが、生
活についての相談も受けて、信頼
されている事を感じました。

見学感想文より



するだけ ~~配達~~

渡すだけ ~~教えて~~

渡すだけ ~~作って~~

京都コムファの薬剤師は

「だけ」だとダメなんです。

安心・安全の調剤のために

薬局業務は命に関わる仕事です。重複投与や相互作用、疾病との関連など、電子薬歴や調剤・監査システムを活用し、患者さん一人ひとりの安心・安全な薬物療法を支えます。

在宅訪問は個人宅へ

6 薬局で約 550 件のお宅へ伺っています。服薬に関してだけでなく、一人ひとりの生活背景などもひくくめて、療養生活に関わる他職種のスタッフと連携をしながらチームで患者さんを支援します。

働き続けられる環境づくり

加盟する、京都民医連の病院や診療所の薬剤師と共に進める研修や、福利厚生制度を充実させることで、安心して学び続け、働き続けられる職場環境を整えています。

薬局見学 受付中（随時・回生不問）

お申込み・お問い合わせ

一般社団法人京都コムファ 薬学生担当

Tel: 075-366-6804/Fax: 075-366-6814

e-mail: yakugaku@kyoto-compha.or.jp

京都コムファ HP「お問い合わせフォーム」から

見学モデルスケジュール

9:00 薬局集合

朝会参加

薬局・関連施設見学

外来業務体験

13:00 昼食休憩

在宅随行見学

17:00 終了